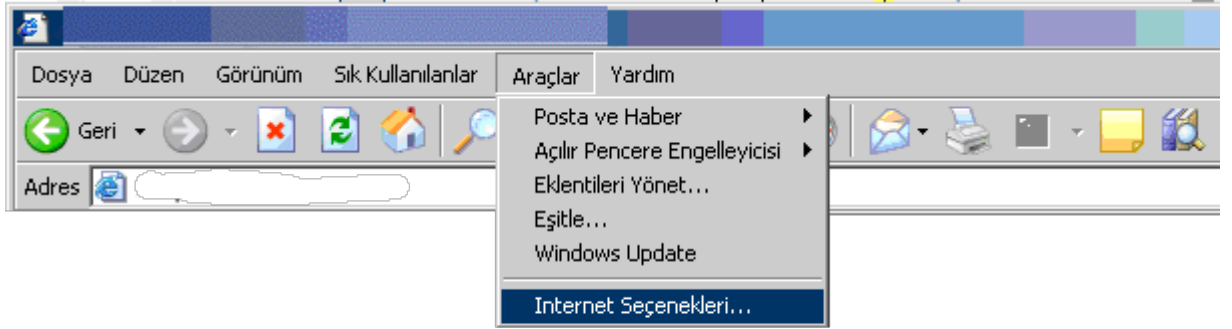
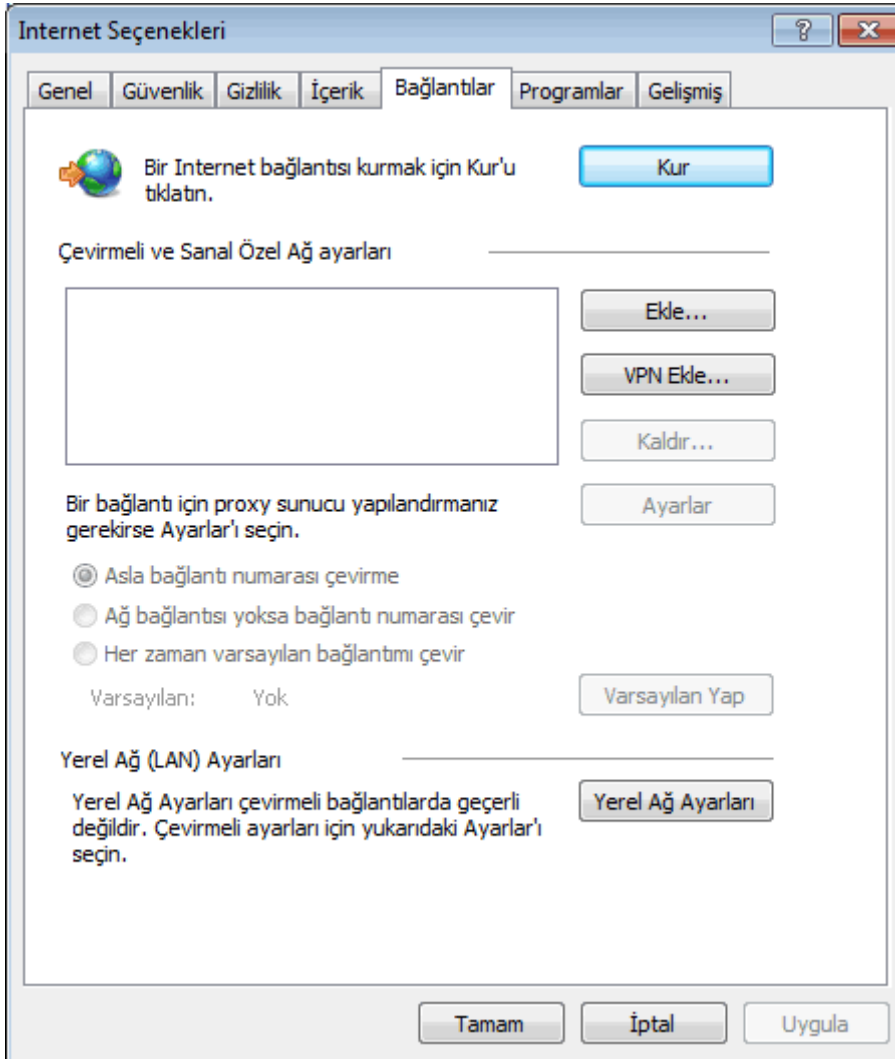


- İnternet bağlantısı yaptığınız explorer programını açarak **ARAÇLAR** menüsünden **İNTERNET SEÇENEKLERİ** kısmına giriniz.



- Açılacak pencerede **BAĞLANTILAR** sekmesine geçiniz ve **YEREL AĞ AYARLARI** düğmesine basınız.



- **YEREL AĞ (LAN) AYARLARI** ekranında "**YEREL AĞINIZ İÇİN BİR PROXY SUNUCUSU KULLANIN**" kutucuğunu işaretleyiniz.

- **ADRES** kısmında "79.123.160.2" adresini yazınız.
- **B.NOK.** (Bağlantı Noktası Yada Port Numarası) kısmına da 33000 yazınız.
- **TAMAM** tuşlarına basarak ayarı tamamlayınız.
- Sanal Kütüphanelerle işleminiz bittiğinde yine bu ekrandan işareti kaldırınız. Aksi takdirde yapacağınız bütün bağlantılar üniversitemiz hatları üzerinden olacaktır. Yapacağınız tüm bağlantılar sistemimiz tarafından kayıt edilmektedir.

Yerel Ağ (LAN) Ayarları

Otomatik Yapılandırma

Otomatik yapılandırma, yaptığınız ayarları değiştirebilir. Bu ayarların kullanılması için otomatik yapılandırmayı devre dışı bırakın.

Ayarları otomatik olarak algıla

Otomatik yapılandırma komut dosyası kullan

Adres:

Ara sunucu

Yerel ağınız için bir proxy sunucu kullanın (Bu ayarlar çevirmeli bağlantılarda ya da VPN bağlantılarında geçerli olmaz).

Adres: B. Nok.: Gelişmiş

Yerel adresler için proxy sunucuyu atla

Tamam

- Tüm ayarları yaptınız. Şimdi Explorer programınızı istediğiniz bir siteye bağlanmak üzere tekrar çalıştırdığınızda aşağıdaki kullanıcı adı ve şifrenin sorulacağı ekran gelecektir. Buraya kurumdan aldığınız sonu @erdogan.edu.tr ile biten e.mail adresinizi ve şifrenizi giriniz. Eğer girilen bilgiler doğru ise bağlanmak istediğiniz sayfa gelecektir.

Kimlik Doğrulaması Gerekliyor

http://79.123.160.2:33000 proxy'si için kullanıcı adı ve şifre gerekiyor.

Bu siteye bağlantınız gizli değil.

Kullanıcı Adı:

Şifre:

Giriş Yap